



THEKENSYSTEME  
MSF



**m**obilität **S**tabilität **F**lexibilität

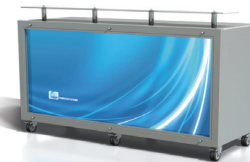
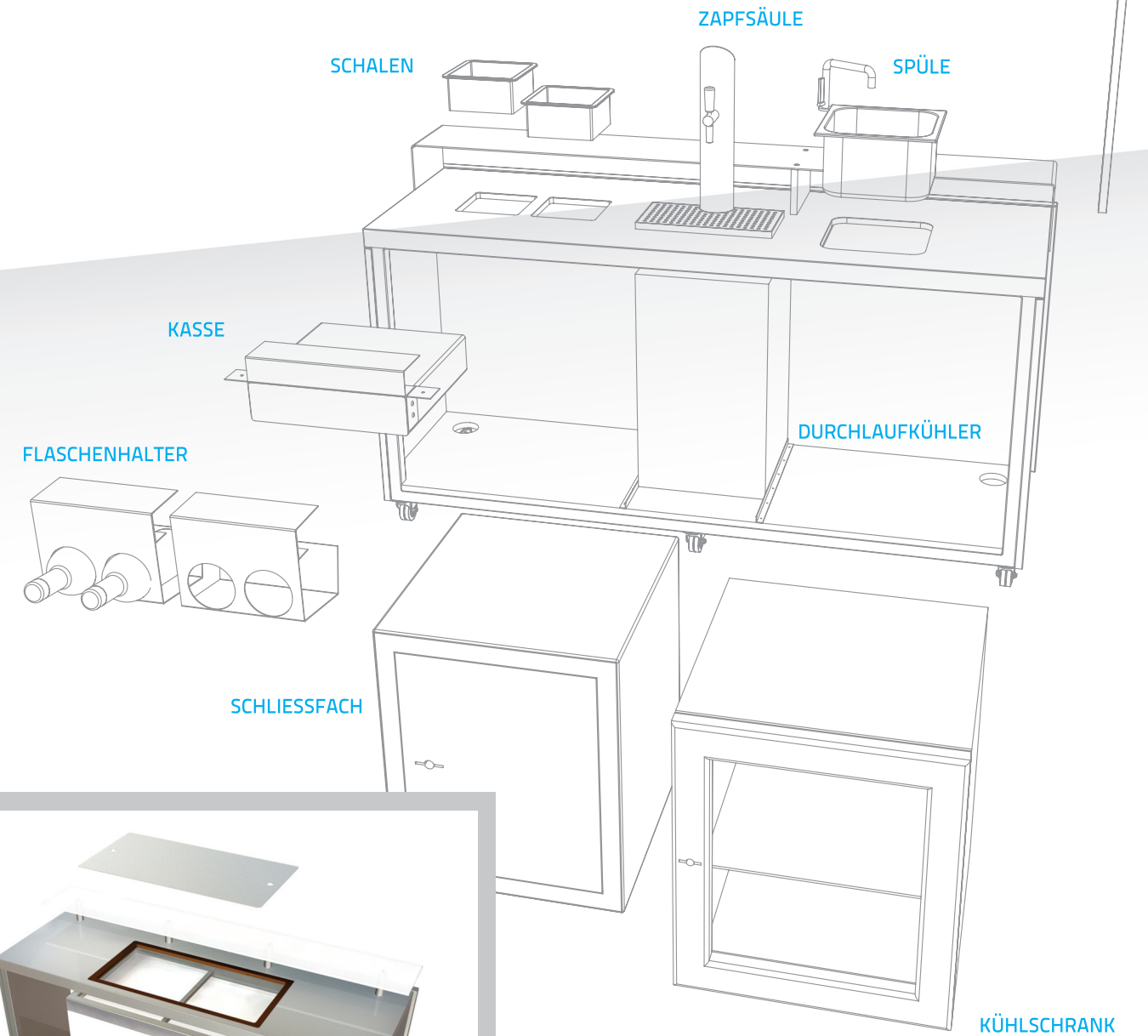
Theken mit System.

# Thekeneinheit

Kombination von Elementen

# Thekenvarianten

Zubehör und individuelle Lösungen



**FRONTELEMENT**  
mit dimmbar ausgeleuchtetem LED Display,  
großer Arbeitsplatte und viel Stauraum.



**THEKENRÜCKBUFFET**  
mit zum Transport abklappbarem LED Display.  
Optional mit großer Kühltruhe.



## FEATURES

- Verbindungsbrücke koppelt beliebig viele Fronttheken, nur 1 Stromanschluss nötig
- Doppelsteckdose an jedem Element für weitere Anschlüsse
- Simpler Austausch der Displayfolie
- Fein geschliffener Thyssen Krupp Edelstahl
- Dimmbare Philips LED Displaybeleuchtung
- 6 Steinco Doppelschwerlastrollen



- + Einschubmöglichkeit für Kühltruhe (optional lieferbar)  
Zugriff über in die Arbeitsplatte eingelassenen Deckel



## Kontakt

Sie wünschen weitere Informationen zu den Produkten oder ein individuelles Angebot?  
Vereinbaren Sie doch einfach einen Termin, wir helfen Ihnen gerne weiter!

Thomas Klem // [thomas.klem@msf-theken.de](mailto:thomas.klem@msf-theken.de)  
Villa Media 1 // Viehhofstr. 125 // 42117 Wuppertal  
Tel. +49 (202) 5199-190 // Fax +49 (202) 5199-290  
[www.msf-theken.de](http://www.msf-theken.de)

MSF Thekensysteme - Eine Marke der TREND CARD GmbH